

NORTH-WEST QUARTER

# MIDDLEFIELD T.P.

NORTH-WEST QUARTER

CLARIDON TP. H U N T DURKEE S ROAD B U R G T P.

P. I. T. N. O. R. U. B.



- #1. 230-18 B. Hostetler CG 183 Lot 12
- #2. 243-730 M. & T. Givan 0.25 Ac. " 12
- #3. 246-149 Troyer #5, 257-356 2.21 A. " 10
- #4. 245-466 W. M. Kempf " 10
- #6. 257-379 B. & J. Harper 2 A. " 10
- #7. 254-369 H. Merryfield 1.432 A. " 1

38  
1968  
1965  
21-6.48

11  
165  
3  
475

1160  
26  
148

330  
162  
87

205  
15500  
15000  
3378000  
2594000

205  
15500  
15000  
3378000  
2594000

11  
15.49  
15.30  
3.  
11.95

35.74

177  
177  
300  
405  
500  
600  
700  
800  
900

177  
177  
300  
405  
500  
600  
700  
800  
900



SCALE 1 in. 10 CH.

MAR. 1, 1955

9 NW

35  
27  
20  
15  
97

3500  
3500  
3500  
2500  
1750

14750  
2000  
2500  
2000

192  
330  
417

8375  
3415  
1770

353  
211  
152

40  
10  
100  
1320

60  
195  
17

60  
30  
165  
1155

608  
251-94 E. Lang 1A  
187-539 City of Akron 100 Ac.  
63.01A.  
192-271 A. Gura  
100 Ac.  
223-480 E. S. BYLER  
243-120 L. Byler 83 Ac.  
217-600 J. & M. Miller 107.33 Ac.  
65.51 Ac.  
143-9 J.M. Mast et al 10.29 Ac.  
Anna Toth 2640 Ac. 192-95  
251-183 2029A C Goldenburke 258-341,342,345 CG 503  
27-611 Charlie Holowicz 47.90 Ac. CG 874  
120 A. M.A. Shrock  
270-562 M.A. Shrock  
227-333 2A M.R. Barthel  
210-555 Reubin Miller 49.82 A. CG 775  
218-512 I. J. BYLER 75.25 Ac.  
157.55 Ac.  
247-185 M.A. Hostetler  
95.35 Ac.  
218-442, 3 A & A. GINGERICH 35 Ac.  
220-21 A & E. K'LOUGH  
223-622 E. Uhlmann 63.29 Ac.  
216-457  
6.27 A.  
210-256 M.A. Shrock  
239-227 E. & A. Hostetler 2A  
223-336 L.H. FREY  
194 Ac.  
145-598 J.R. GINGERICH 72 Ac.  
247-430, 431 251-219  
227-141 J.E. Kauffman  
210-555 Reubin Miller 12.92 Ac.  
186-270 City of Akron 26.85 Ac.  
187-6 9 Ac.  
186-270 32.40 Ac.  
184-578 City of Akron 27.24 Ac.  
182-322 City of Akron 108.25 Ac.  
33.83 Ac.  
14 Ac.  
229-354 E.M. TROYER 31.3 Ac. 2290.2  
226-157 A.F. Foust 58.42 Ac. 2041.42  
205-374 Malinda Kempf 12.60 Ac.  
Hazel Donaldson et al 170-600 10 Ac.  
D.C. Chubb et al 61.42 Ac.  
210-211 Sam A. & K. Farmwald  
20 Ac.  
220-73 S. A. Farmwald  
217-11 Ralph Fritinger et al 102 Ac.  
206-303  
229-183 T. & E. C. M'brich  
223-346  
229-321 W.L. MOSS  
245-374 U.L. O'Neil  
10 Ac.  
223-440 E. & L. BRAUN 7.5 A.  
222-541 E. & L. M'Gee  
221-383 M. Gooding et al  
126.21 A.  
221-383 M. Gooding et al  
247-967

218-512 I. J. BYLER 75.25 Ac.  
157.55 Ac.  
247-185 M.A. Hostetler  
95.35 Ac.  
218-442, 3 A & A. GINGERICH 35 Ac.  
220-21 A & E. K'LOUGH  
223-622 E. Uhlmann 63.29 Ac.  
216-457  
6.27 A.  
210-256 M.A. Shrock  
239-227 E. & A. Hostetler 2A  
223-336 L.H. FREY  
194 Ac.  
145-598 J.R. GINGERICH 72 Ac.  
247-430, 431 251-219  
227-141 J.E. Kauffman  
210-555 Reubin Miller 12.92 Ac.  
186-270 City of Akron 26.85 Ac.  
187-6 9 Ac.  
186-270 32.40 Ac.  
184-578 City of Akron 27.24 Ac.  
182-322 City of Akron 108.25 Ac.  
33.83 Ac.  
14 Ac.  
229-354 E.M. TROYER 31.3 Ac. 2290.2  
226-157 A.F. Foust 58.42 Ac. 2041.42  
205-374 Malinda Kempf 12.60 Ac.  
Hazel Donaldson et al 170-600 10 Ac.  
D.C. Chubb et al 61.42 Ac.  
210-211 Sam A. & K. Farmwald  
20 Ac.  
220-73 S. A. Farmwald  
217-11 Ralph Fritinger et al 102 Ac.  
206-303  
229-183 T. & E. C. M'brich  
223-346  
229-321 W.L. MOSS  
245-374 U.L. O'Neil  
10 Ac.  
223-440 E. & L. BRAUN 7.5 A.  
222-541 E. & L. M'Gee  
221-383 M. Gooding et al  
126.21 A.  
221-383 M. Gooding et al  
247-967

218-512 I. J. BYLER 75.25 Ac.  
157.55 Ac.  
247-185 M.A. Hostetler  
95.35 Ac.  
218-442, 3 A & A. GINGERICH 35 Ac.  
220-21 A & E. K'LOUGH  
223-622 E. Uhlmann 63.29 Ac.  
216-457  
6.27 A.  
210-256 M.A. Shrock  
239-227 E. & A. Hostetler 2A  
223-336 L.H. FREY  
194 Ac.  
145-598 J.R. GINGERICH 72 Ac.  
247-430, 431 251-219  
227-141 J.E. Kauffman  
210-555 Reubin Miller 12.92 Ac.  
186-270 City of Akron 26.85 Ac.  
187-6 9 Ac.  
186-270 32.40 Ac.  
184-578 City of Akron 27.24 Ac.  
182-322 City of Akron 108.25 Ac.  
33.83 Ac.  
14 Ac.  
229-354 E.M. TROYER 31.3 Ac. 2290.2  
226-157 A.F. Foust 58.42 Ac. 2041.42  
205-374 Malinda Kempf 12.60 Ac.  
Hazel Donaldson et al 170-600 10 Ac.  
D.C. Chubb et al 61.42 Ac.  
210-211 Sam A. & K. Farmwald  
20 Ac.  
220-73 S. A. Farmwald  
217-11 Ralph Fritinger et al 102 Ac.  
206-303  
229-183 T. & E. C. M'brich  
223-346  
229-321 W.L. MOSS  
245-374 U.L. O'Neil  
10 Ac.  
223-440 E. & L. BRAUN 7.5 A.  
222-541 E. & L. M'Gee  
221-383 M. Gooding et al  
126.21 A.  
221-383 M. Gooding et al  
247-967

218-512 I. J. BYLER 75.25 Ac.  
157.55 Ac.  
247-185 M.A. Hostetler  
95.35 Ac.  
218-442, 3 A & A. GINGERICH 35 Ac.  
220-21 A & E. K'LOUGH  
223-622 E. Uhlmann 63.29 Ac.  
216-457  
6.27 A.  
210-256 M.A. Shrock  
239-227 E. & A. Hostetler 2A  
223-336 L.H. FREY  
194 Ac.  
145-598 J.R. GINGERICH 72 Ac.  
247-430, 431 251-219  
227-141 J.E. Kauffman  
210-555 Reubin Miller 12.92 Ac.  
186-270 City of Akron 26.85 Ac.  
187-6 9 Ac.  
186-270 32.40 Ac.  
184-578 City of Akron 27.24 Ac.  
182-322 City of Akron 108.25 Ac.  
33.83 Ac.  
14 Ac.  
229-354 E.M. TROYER 31.3 Ac. 2290.2  
226-157 A.F. Foust 58.42 Ac. 2041.42  
205-374 Malinda Kempf 12.60 Ac.  
Hazel Donaldson et al 170-600 10 Ac.  
D.C. Chubb et al 61.42 Ac.  
210-211 Sam A. & K. Farmwald  
20 Ac.  
220-73 S. A. Farmwald  
217-11 Ralph Fritinger et al 102 Ac.  
206-303  
229-183 T. & E. C. M'brich  
223-346  
229-321 W.L. MOSS  
245-374 U.L. O'Neil  
10 Ac.  
223-440 E. & L. BRAUN 7.5 A.  
222-541 E. & L. M'Gee  
221-383 M. Gooding et al  
126.21 A.  
221-383 M. Gooding et al  
247-967

218-512 I. J. BYLER 75.25 Ac.  
157.55 Ac.  
247-185 M.A. Hostetler  
95.35 Ac.  
218-442, 3 A & A. GINGERICH 35 Ac.  
220-21 A & E. K'LOUGH  
223-622 E. Uhlmann 63.29 Ac.  
216-457  
6.27 A.  
210-256 M.A. Shrock  
239-227 E. & A. Hostetler 2A  
223-336 L.H. FREY  
194 Ac.  
145-598 J.R. GINGERICH 72 Ac.  
247-430, 431 251-219  
227-141 J.E. Kauffman  
210-555 Reubin Miller 12.92 Ac.  
186-270 City of Akron 26.85 Ac.  
187-6 9 Ac.  
186-270 32.40 Ac.  
184-578 City of Akron 27.24 Ac.  
182-322 City of Akron 108.25 Ac.  
33.83 Ac.  
14 Ac.  
229-354 E.M. TROYER 31.3 Ac. 2290.2  
226-157 A.F. Foust 58.42 Ac. 2041.42  
205-374 Malinda Kempf 12.60 Ac.  
Hazel Donaldson et al 170-600 10 Ac.  
D.C. Chubb et al 61.42 Ac.  
210-211 Sam A. & K. Farmwald  
20 Ac.  
220-73 S. A. Farmwald  
217-11 Ralph Fritinger et al 102 Ac.  
206-303  
229-183 T. & E. C. M'brich  
223-346  
229-321 W.L. MOSS  
245-374 U.L. O'Neil  
10 Ac.  
223-440 E. & L. BRAUN 7.5 A.  
222-541 E. & L. M'Gee  
221-383 M. Gooding et al  
126.21 A.  
221-383 M. Gooding et al  
247-967

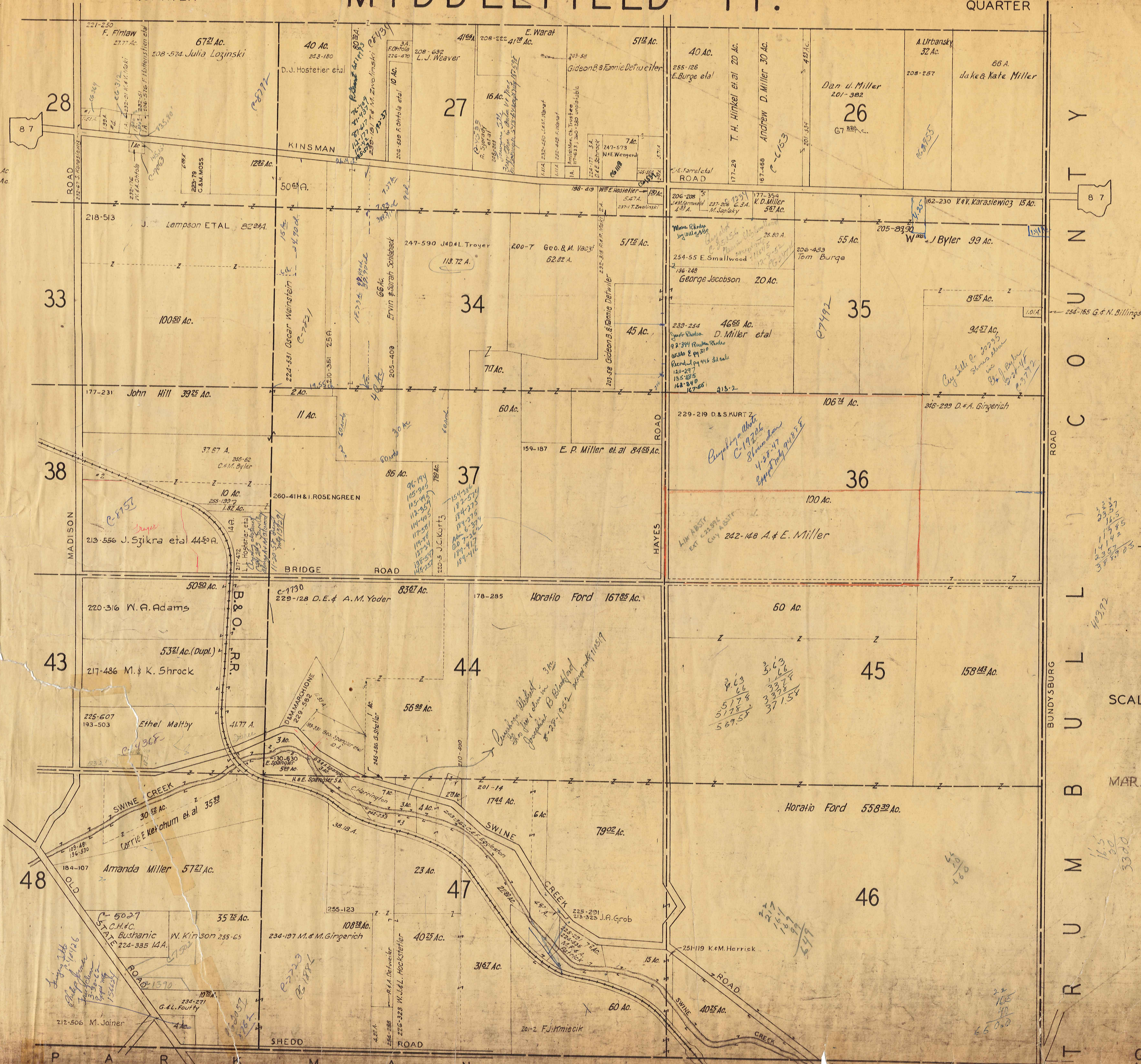


SOUTH-EAST QUARTER

# MIDDLEFIELD TP.

SOUTH-EAST QUARTER

- Lot 28 #1. 245-280 K & V. Smith .73 Ac
- " 38 #2. 255-110 L & A. Smith 1.18 Ac
- " 47 #3. 243-248 J. Blackford
- " 28 #4. 254-216 S Karasiewicz
- " 26 #5. 257-115 A & M. Mast 1.12 A.



SCALE 1in=10ch.

MAR. 1, 1954

9 S.E.

SOUTH-WEST QUARTER

# MIDDLEFIELD T.P.

SOUTH-WEST QUARTER 528

- Lot 30 #1. 246-254 D. Barros
- " 40 #2. 245-198 I. & J. Wheelstone 0.21 A.
- " 30 #3. 246-481 C. L. Harrington 1.75 A.
- " 30 #4. 246-326 A. E. Hostetler 0.25 A.
- " 40 #5. 251-131 R. L. Duncan 0.75 A.
- " 30 #6. 254-468 H. V. Ishee 2.56 A.
- " 30 #7. 223-113 F. J. Detweiler 3.44 A.
- " 40 #8. 254-536 J. A. Gingerich 7.5 A.
- " 30 #9. 230-304 H. E. Miller 6.55 A.
- " 20 #10. 257-468 H. Willenbrand 0.17 A.
- " 30 #11. 260-40 D. E. Farmwald 0.76 A.



SCALE 1 in. = 10 CH.

MAR. 1, 1954

9 SW.